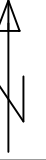


Hinwil/Fischenthal

1:5000



TS Geren
S - 0142854.2

L - 213316.1

TS Niderhus
S - 129427

L - 213317.1

L - 213317.2

TS Schufelberg
S - 129426

L - 213316.1

- best. MS-Leitungen
- - - Abbruch / Stilllegung MS-Leitungen
- best. NS-Leitungen 0.4kV
- - - Abbruch / Stilllegung NS-Leitungen 0.4kV
- best. NS-Leitungen 1kV
- - - Abbruch / Stilllegung NS-Leitungen 1kV
- neue MS-Leitung mit Tiefbau
- Einzug MS-Kabel in best. Rohranlage

A Best. Kabel 3x(1x150/35mm²) XKDT Cu 16kV

B proj. Kabel 3x(1x150/35mm²) XKDT Cu 16kV

EKZ Elektrizitätswerke
des Kantons Zürich

Netzregion Oberland
Stationsstrasse 15
8623 Wetzikon
Tel. 058 359 71 11
regionoberland@ekz.ch

Datum: 09.05.2025

BO / RuG